

Peri-Arrest-Situationen: Ursachen und pathophysiologische Zusammenhänge

Modul 1 Video 2



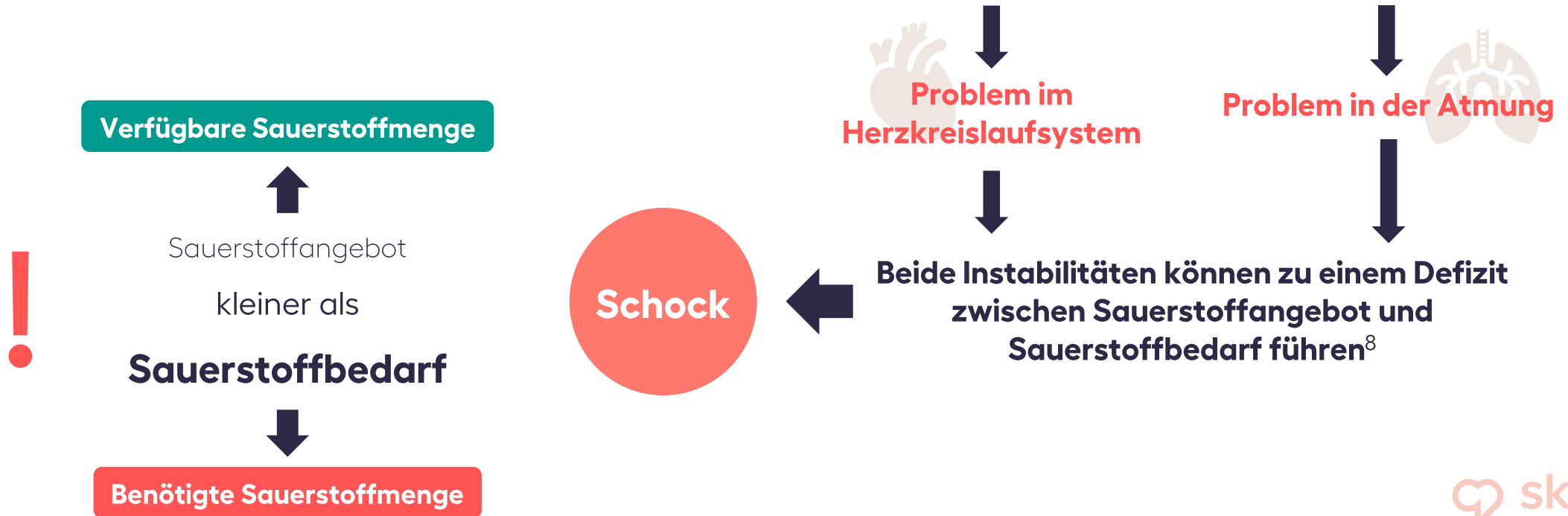
skbs.de



Peri-Arrest-Situationen: Problematik

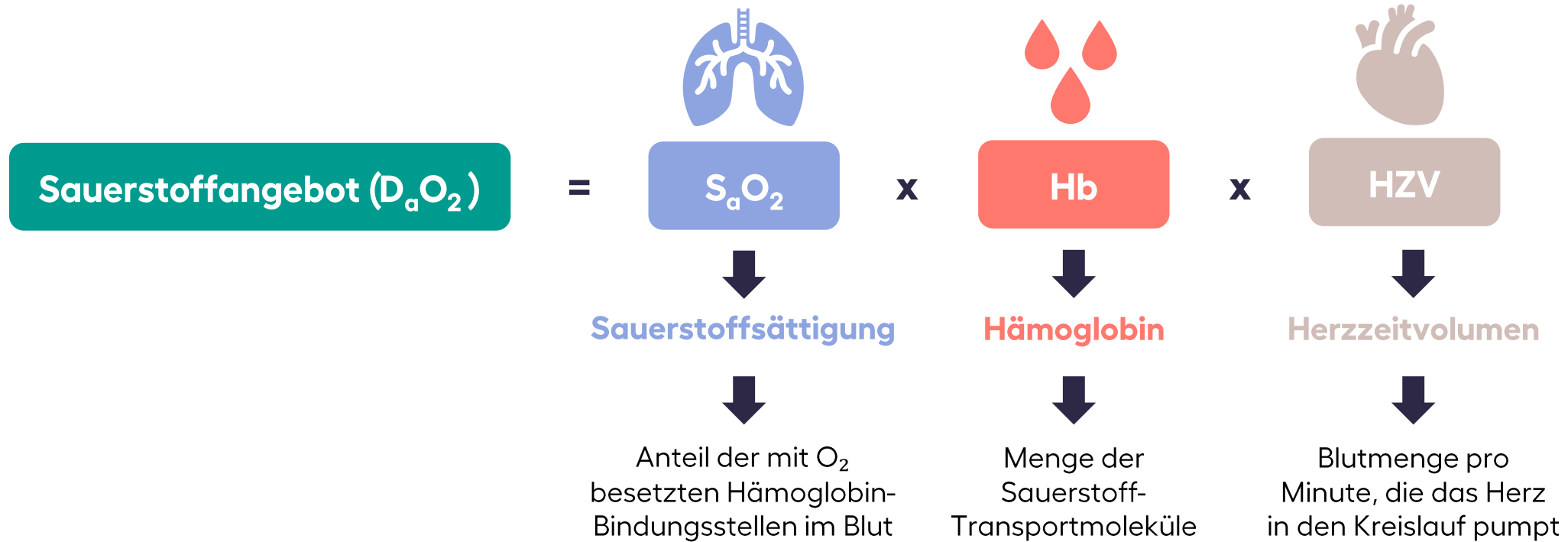
Peri-Arrest-Situation = Patient:innen kurz vor oder nach dem Eintreten eines Herzkreislaufstillstandes^{3,5}
= instabiler Patient:innen-Zustand

Instabiler Patient:innen-Zustand = **Instabilität** durch Problematik in der **Hämodynamik** oder der **Respiration**



Exkurs: Sauerstoffangebot

- Sauerstoffangebot**⁹ = Sauerstoffmenge, die dem Gewebe zur Verfügung steht
- = Verfügbare Menge an transportierbarem und verwertbarem Sauerstoff pro Zeiteinheit



Exkurs: Sauerstoffangebot → Faktor Herzzeitvolumen

Herzzeitvolumen¹⁰ = Blutmenge pro Minute, die das Herz in den Kreislauf pumpt
= Schlagvolumen (SV) x Herzfrequenz (HF)



Blutvolumen, das während der Systole aus linker Herzkammer ausgeworfen wird.



HZV



Herzzeitvolumen

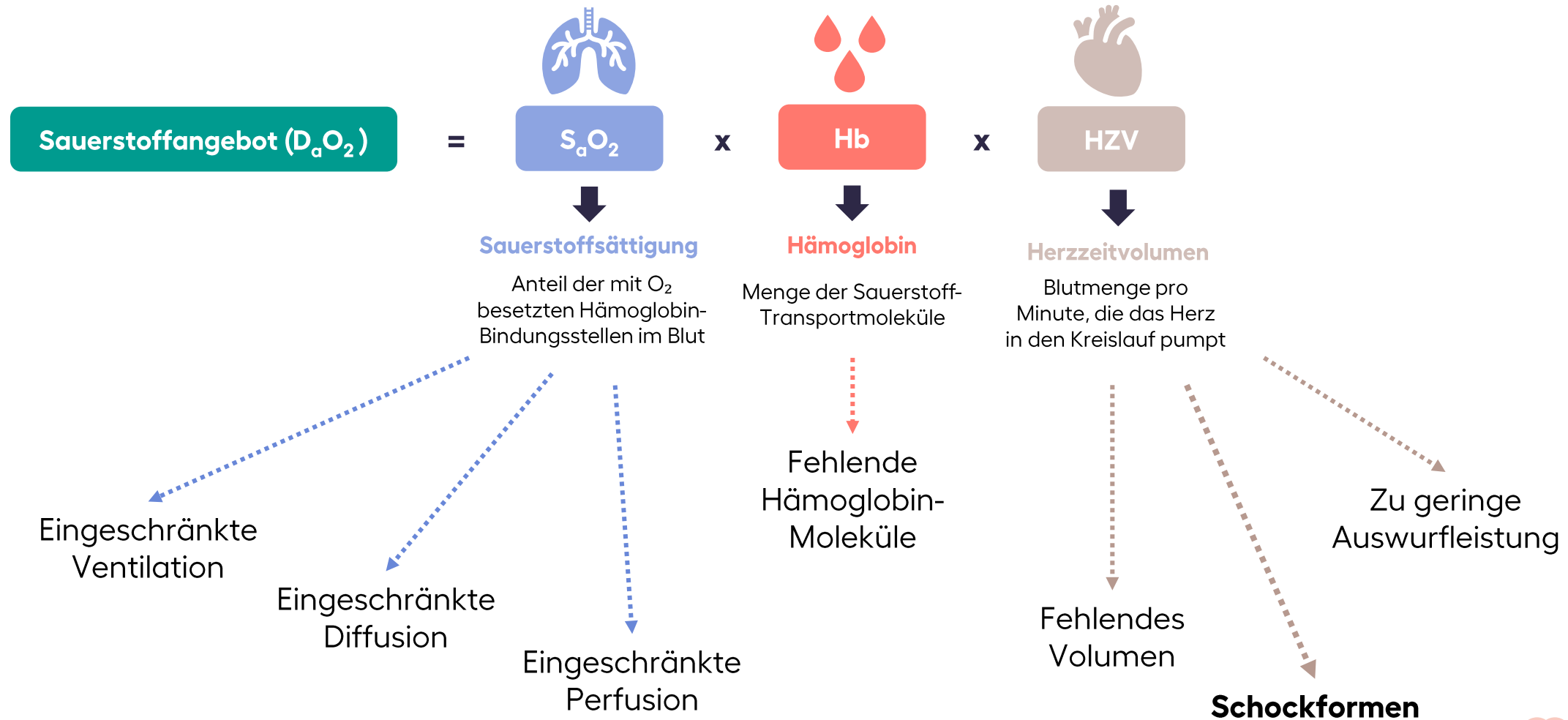


Blutmenge pro Minute, die das Herz in den Kreislauf pumpt

Weitere Faktoren, die Einfluss auf die an den Zellen ankommende Blutmenge nehmen:

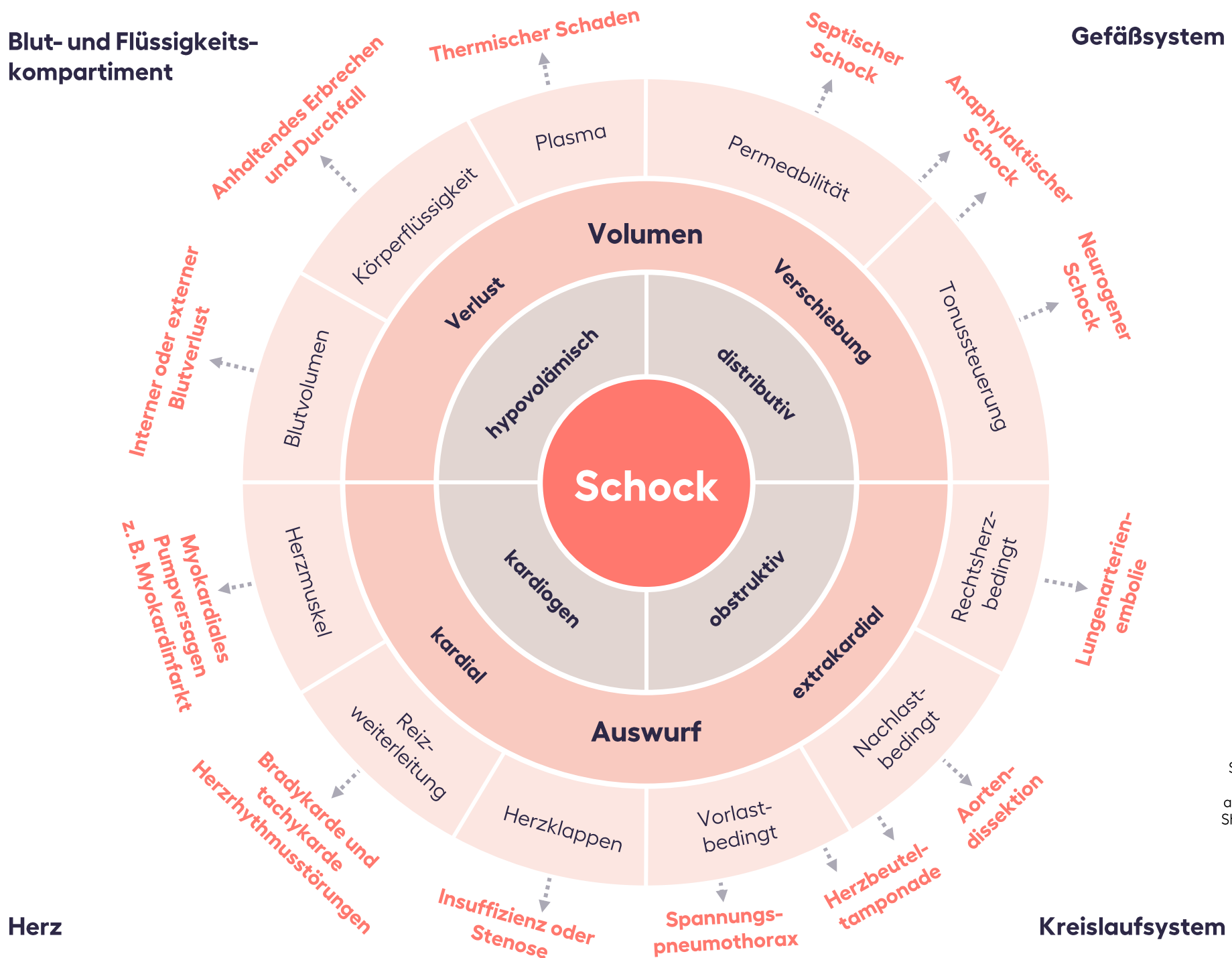
- **Herzkraft (Kontraktilität)** → Kontraktionskraft der Herzmuskelzellen
- **Vorlast (Füllung)** → Füllung und dadurch Dehnung der Herzkammerwände
- **Nachlast (Widerstand)** → Gegendruck beim Auswurf
- **Peripherer Gefäßwiderstand** → Widerstand arterielles Gefäßsystem beim Blutfluss

Exkurs: Sauerstoffangebot → Defizite



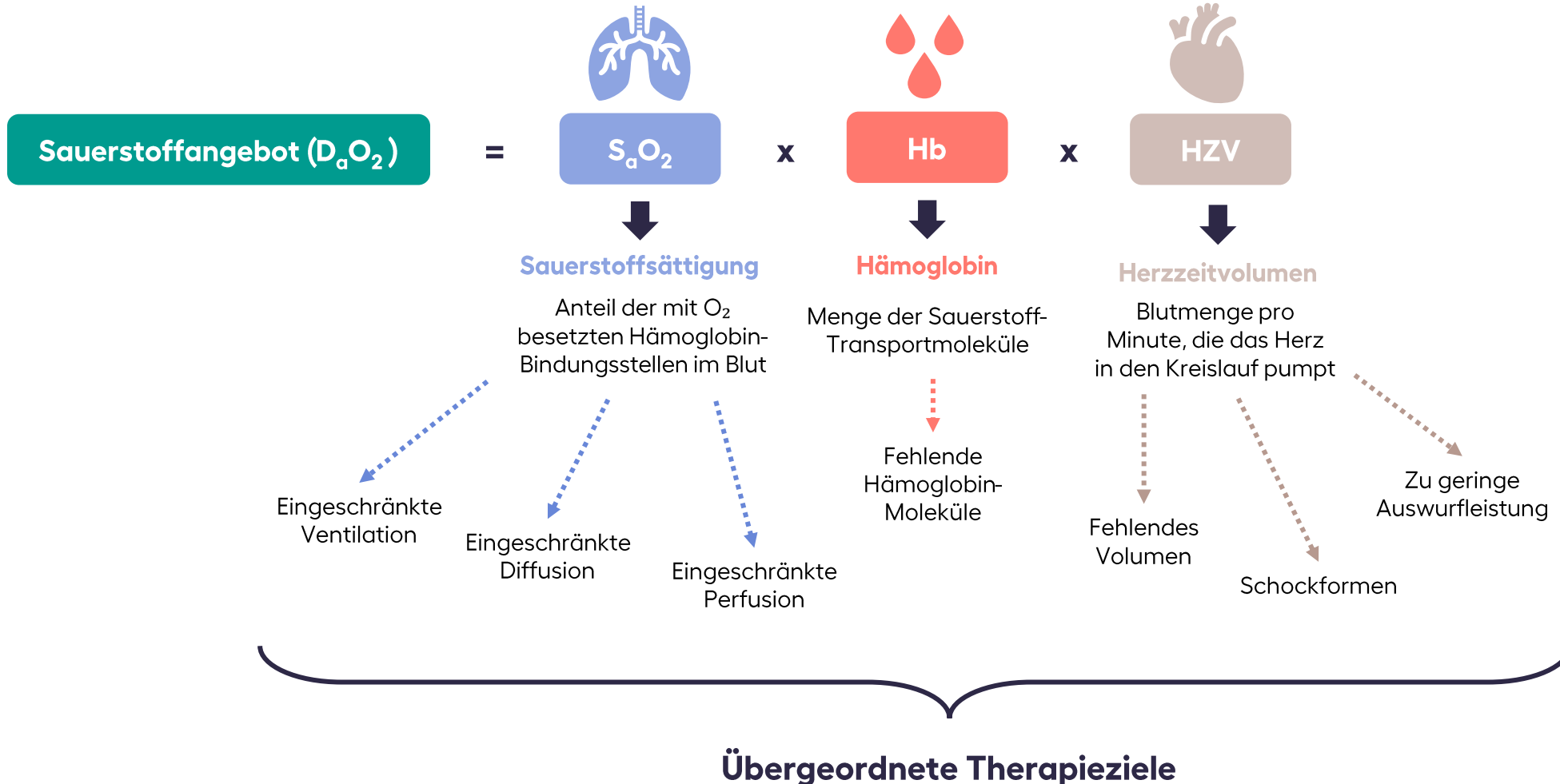
Ursachen für Sauerstoffdefizit: Schockformen⁸

Ursachen für Sauerstoffdefizit: Schockformen⁸



Eigene Darstellung nach Standl, T. et al. (2018): The Nomenclature, Definition and Distinction of Types of Shock, in: Deutsches Ärzteblatt, 115, S. 759

Exkurs: Sauerstoffangebot → Defizite



Ende von Modul 1 Video 2

→ Modul 1 Video 3



skbs.de

